



Unione Europea



Repubblica Italiana



Regione Sicilia

REGIONE SICILIA - AMBITO TERRITORIALE N.3 PER LA PROVINCIA DI AGRIGENTO

ISTITUTO COMPRENSIVO « S. BIVONA »

Contrada Soccorso s. n. – tel./ fax 092571895 – 092573400

C.M. AGIC83600P

92013 **MENFI** (Ag)

C.F. 92011610844

e-mail-pec

agic83600p@pec.istruzione.it

e-mail

agic83600p@istruzione.it

sito-web:

<https://www.icsantibivona.edu.it>

MENFI 20/09/2021

Circolare n. 29

**A tutto il personale scolastico
A tutte le famiglie
Scuola primaria e sec. I grado
p.c. alla DSGA**

Oggetto: Uso della mascherina a scuola

Come già ribadito nelle precedenti circolari, tra le azioni di prevenzione della diffusione del virus SARS-CoV-2, le misure del distanziamento e del corretto utilizzo delle mascherine, oltre all'igienizzazione delle mani e delle superfici, restano di primaria importanza nel contesto scolastico.

Il decreto-legge-111-del-6-agosto-2021 art. 1 c. 2 impone l'uso obbligatorio **della mascherina chirurgica per tutto il personale scolastico, per gli alunni della scuola primaria e secondaria di primo grado in tutte le situazioni.**

Si comunica che a partire dalla data odierna saranno distribuite a tutti gli alunni confezioni di mascherine chirurgiche forniteci dal MIUR e le stesse saranno periodicamente rifornite a tutti gli alunni e al personale.

Resta, pertanto, l'obbligo di indossare a scuola esclusivamente le mascherine chirurgiche fornite.

Sia per gli alunni che per il personale scolastico saranno valutate singole situazioni previa esibizione di certificato medico che attesti eventuali problematiche legate all'uso delle mascherine chirurgiche

con contestuale indicazione della tipologia da utilizzare, ovviamente coerente con la funzione di protezione dei rimanenti membri della comunità scolastica.

Si ribadisce che la mascherina chirurgica va correttamente indossata a completa copertura delle vie aeree (naso e bocca).

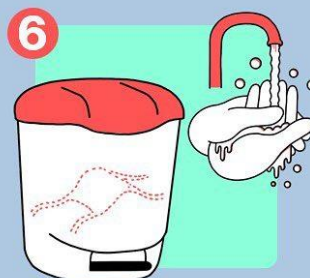
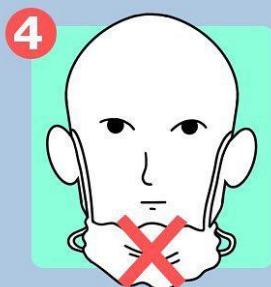
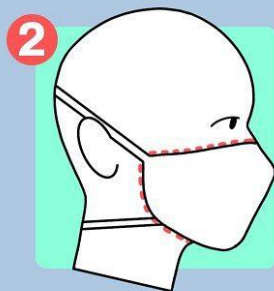
Qualsiasi utilizzo non appropriato che costituisca pericolo per l'incolumità della comunità scolastica sarà ripreso e sanzionato in quanto violazione dei regolamenti interni e delle disposizioni normative.

Sicura della massima collaborazione, riporto di seguito un promemoria per il corretto uso delle mascherine.

Istruzioni per utilizzo dei Dispositivi di Protezione Individuale – mascherina

1. Prima di indossare la mascherina, lavati le mani con acqua e sapone o con una soluzione alcolica (igienizzanti per le mani concentrazione di alcool di almeno il 60%);
2. Copri bocca e naso con la mascherina assicurandoti che aderisca bene al volto;
3. Evita di toccare la mascherina mentre la indossi, se la tocchi, lavati le mani;
4. Quando diventa umida, sostituiscila con una nuova e non utilizzarla; infatti sono maschere monouso;
5. Togli la mascherina prendendola dall'elastico e non toccare la parte anteriore della mascherina;
6. Gettala immediatamente in un sacchetto chiuso e lavati le mani.

COME INDOSSARE LA MASCHERINA IN MODO CORRETTO (ALTRIMENTI È INUTILE)



VICE



Il Dirigente Scolastico

Prof. ssa Francesca Maria Cusumano
*(firma autografa sostituita a mezzo stampa
ai sensi dell'art.3 comma 2 del D.LGS. 39/1993)*